

# エプソン対応Ksプリント課金システム

## —小規模サーバー版—

Ksプリント課金システムはあらゆるWindowsアプリケーションの印刷において料金徴収を可能とするシステムです。



### お客様に合わせて最適なシステムを構築します。

Ksプリント管理システムはお客様の運用形態に合わせてコイン装置、プリペイドカードなど複数の課金方式に対応しています。またカスタマイズにも柔軟に対応し、お客様の状況に即した最適なシステムを構築します。

#### 様々な課金装置が使用可能



コンビニ等で課金コピーに使用されているコイン式課金装置、プリペイドカード装置、ICカード等、使用環境に合わせた課金装置が使用できます。

#### クライアントはWindows、Macに対応

クライアントPCはWindowsに加えて、Macにも対応しています。

#### 対応プリンター

エプソン社のNetSDKがサポートしているプリンターと大判プリンタMAXARTシリーズをサポートしています。

#### 用紙サイズ、カラー別に自由に単価設定できます

同じ用紙サイズでも、対象データをモノクロで印刷するかカラーで印刷するかによって印刷コストが変わります。Ksプリント課金システムでは用紙サイズ、カラー／モノクロ別に単価設定が可能です。

#### 多彩なユーザー認証方式をサポート

大学や専門学校ではADやNTドメイン等の認証サーバーを使用し、公共図書館やネットカフェではユーザーが任意の文字列を入力する自由文字列方式など多彩なユーザー認証方式をサポートしています。

#### ロゴのカスタマイズ機能

操作画面のロゴは画像データを指定することで自由にカスタマイズできます。

### 印刷されたことが確認されてから料金を徴収します。

プリンターに出力されたことを確認してから料金を徴収します。紙詰まり、トナー切れ等のトラブル発生で印刷されなかった時は、料金を徴収しません。

### サービスするデータを選びません。

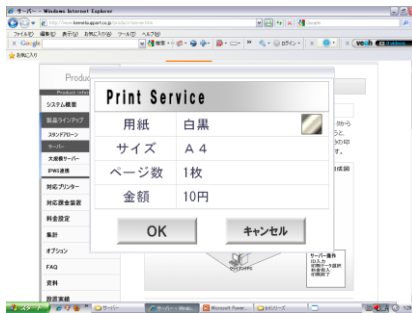
インターネットの検索結果でも、ワード文書でも、通常のプリントアウトを行なうことが出来るアプリケーションの印刷全てが課金の対象になります。

# 印刷イメージ(自由文字列の場合)

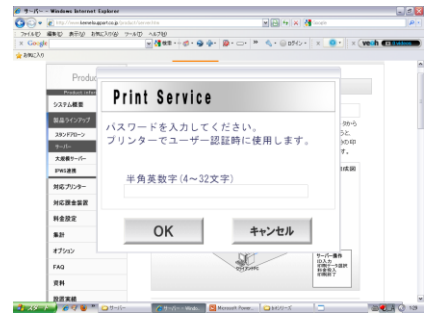
## クライアントPCでの操作



1 クライアントPCではアプリケーションから通常の印刷操作をすだけです。

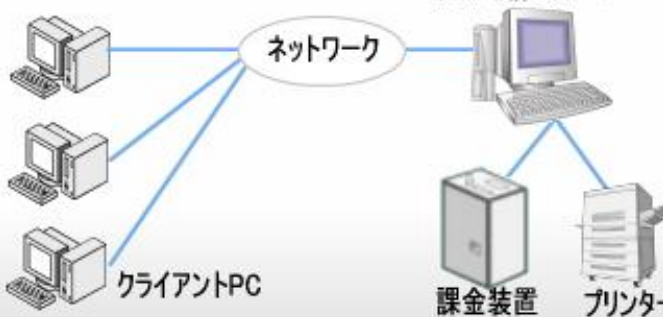


2 枚数や料金が表示されます。



3 ユーザー名などを入力します。  
(ユーザー管理方式により異なります)

## サーバーシステム構成図



## 印刷データがサーバーに送信されます。

印刷データがサーバーに送られます。実際の印刷はプリンターが接続された印刷課金サーバーで行ないます。ユーザー管理はAD、NTDメイン、LDAP、メールサーバー、ICカードなど多彩なユーザー管理方式に対応しています。またユーザー管理を行っていない環境でも、任意の文字列をパスワードとして使用する自由文字列方式をサポートしています。

## サーバーPCでの操作



1 クライアントPCで入力したユーザー名を入力します。  
(タッチパネルまたはマウス)



2 印刷ジョブの一覧が表示されます。  
印刷するジョブを選択します。



3 最後に料金がもう一度表示されます。  
課金装置に料金を投入して印刷を開始します。

## (開発・販売) 株式会社カーネルサポート

〒244-0843  
神奈川県横浜市栄区長尾台町251-3  
TEL:045-851-4811 FAX:045-851-4811  
e-mail sales@kernel-support.co.jp  
HomePage <http://www.kernel-support.co.jp>

## お問い合わせ先