

# Ksプリント課金システム

—スタンドアローン版—

Ksプリント課金システムはあらゆる  
Windowsアプリケーションの印刷において  
料金徴収を可能とするシステムです。



## お客様に合わせて最適なシステムを構築します。

Ksプリント課金システムはお客様の運用形態に合わせてコイン装置、プリペイドカードなど複数の課金方式に対応しています。またカスタマイズにも柔軟に対応し、お客様の状況に即した最適なシステムを構築します。

### 様々な課金装置が使用可能



コンビニ等で課金コピーに使用されているコイン式課金装置、プリペイドカード装置、ICカード等、使用環境に合わせた課金装置が使用できます。

### 集計管理も簡単に

プリント枚数や利用料金などを集計し保存することが出来ます。また集計データを管理者へメールで送信する事も可能です。

### 大判を含む主要なプリンタに対応

リコー、富士フィルムビジネスイノベーション、NEC、エプソン、キヤノン、京セラ、沖データ、コニカミノルタのレーザ、LEDプリンタに対応しています。(エプソン、HP、オセの大判プリンタの対応も可能です)

### 用紙サイズ、カラー別に自由に単価設定できます

同じ用紙サイズでも、対象データをモノクロで印刷するかカラーで印刷するかによって印刷コストが変わります。Ksプリント課金システムでは用紙サイズ、カラー／モノクロ別に単価設定が可能です。

### 領収書も出力可能です

オプションのレシートプリンタを組み合わせる事で領収書を出力できます。

### ロゴのカスタマイズ機能

操作画面のロゴは画像データを指定することで自由にカスタマイズできます。

## 印刷されたことが確認されてから料金を徴収します。

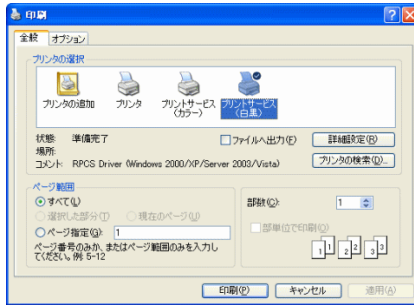
プリンターに出力されたことを確認してから料金を徴収します。紙詰まり、トナー切れ等のトラブル発生で印刷されなかった時は、料金を徴収しません。

## サービスするデータを選びません。

インターネットの検索結果でも、ワード文書でも、通常のプリントアウトを行なうことが出来るアプリケーションの印刷全てが課金の対象になります。

# プリント課金システム

## 操作イメージ



1 アプリケーションから通常の印刷操作を行います。

2 印刷するサイズや部数などを指定します。

3 枚数や料金などが表示されます。

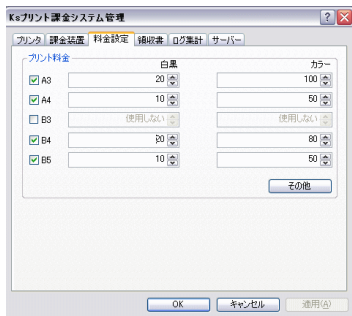
## プリント課金システム構成図



## 印刷終了後に料金を課金します。

コイン装置などに料金を投入して印刷を行います。プリンターに出力されたことを確認してから料金を撤収しますので、紙詰まり、トナー切れ等のトラブル発生で印刷されなかった時は、料金を撤収しません。

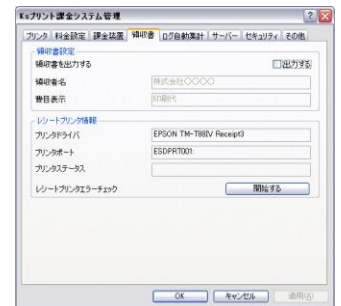
## 管理者用画面イメージ



料金設定画面



集計画面



レシート設定画面

## (開発・販売) 株式会社カーネルサポート

〒244-0843  
 神奈川県横浜市栄区長尾台町251-3  
 TEL:045-851-4811 FAX:045-851-4811  
 e-mail sales@kernelsupport.co.jp  
 HomePage <http://www.kernelsupport.co.jp>

## お問い合わせ先